

Тема «Первые шаги Профсоюза в Instagram»

Курс

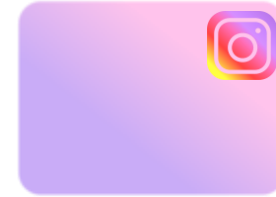
«Социальные сети для профсоюзных организаций ПМР Москвы»

Обучающие материалы подготовлены Отделом обучения и информационных технологий ПМР Москвы для председателей и информационных работников организаций Профсоюза

www.unionpmr.ru



Содержание



- 01 Какой лучше выбрать статус аккаунта?
- 02 Как подключить бизнес-аккаунт в Instagram?
- 03 Чем отличается бизнес-аккаунт от личного?
- 04 Что нужно учитывать в оформлении аккаунта?
- 05 Как отредактировать профиль?

Какой лучше выбрать статус аккаунта?

- В Instagram есть возможность создать два вида аккаунта – личный и бизнес-аккаунт. **Личный аккаунт** стоит выбирать людям, которые не заинтересованы в продвижении своей странички.
- **Бизнес-аккаунт** предназначен для использования организациями и блогерами. В нем предусмотрен расширенный функционал, который помогает продвинуть страницу.



Если Вы уже создали **личный** аккаунт для своей профсоюзной организации, не переживайте. Статус аккаунта легко поменять.



Как подключить бизнес-аккаунт в Instagram?

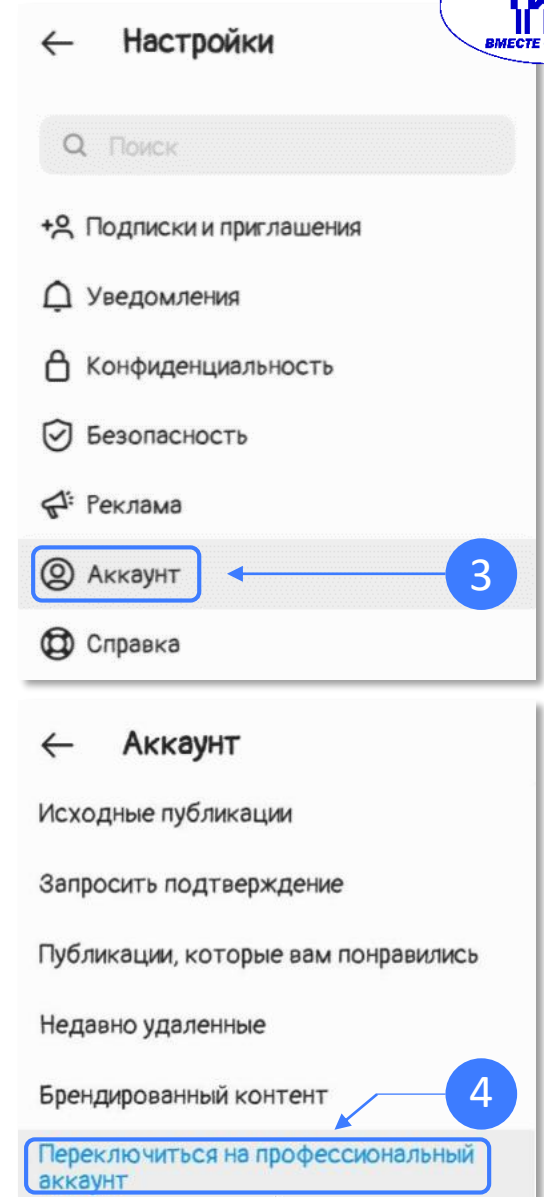
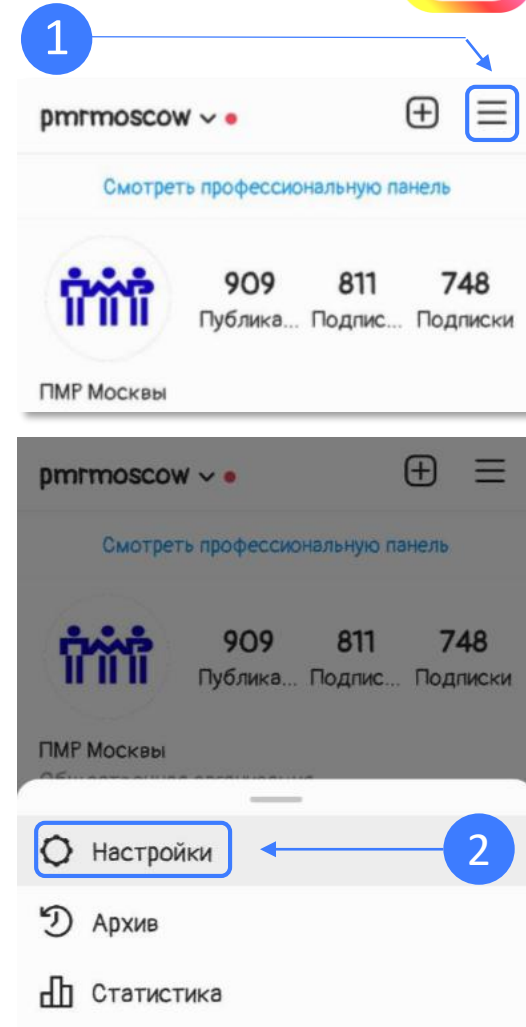


Зайдите в настройки аккаунта, в нижней строчке Вы увидите кнопку **«Переключиться на профессиональный аккаунт»**.

После нажатия на кнопку «Переключиться на профессиональный аккаунт» приложение предложит Вам привязать Facebook-страницу. Можно пропустить этот шаг и не привязывать аккаунт к странице в FB. Однако в таком случае часть функций для продвижения будет недоступна.

Можно создать новую страницу в Facebook, если её еще нет или вы хотите заменить существующую.

Переход на бизнес-аккаунт в Instagram бесплатный, он не требует предоставления никаких организационных форм.

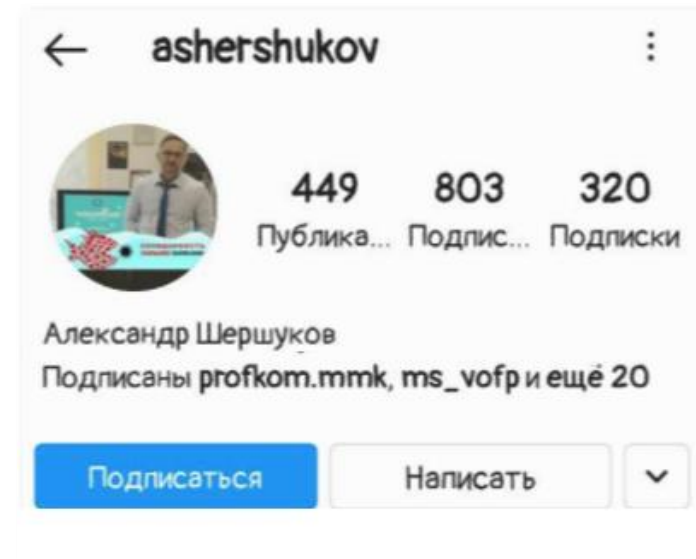


Чем отличается бизнес-аккаунт от личного?

Одно из главных отличий бизнес-аккаунта в Instagram — внешний вид профиля. Активный пользователь без труда отличит страницу организации от личного аккаунта.



СРАВНИТЕ



Чем отличается бизнес-аккаунт от личного?

01. Контакты

Сменив тип аккаунта на «профессиональный», Вы сможете добавить телефон и электронную почту. Они отобразятся в блоке контактов.

02. Категория

В данном параметре можно отобразить род деятельности, которым занимается организация. Выбираем «Общественная организация».

03. Ссылки

Также можно добавить СТА-ссылку (СТА – сокр. от англ «call to action» - призыв к действию), по которой можно будет перейти на сторонний сервис, к примеру, сайт ПМР или Вашей организации, чат в Whatsapp или Google-форму, если Вы хотите запустить опрос и многое другое.

04. Статистика

В бизнес-аккаунте можно посмотреть аналитику публикаций. Информация о количестве просмотров постов, действиях при просмотре историй, а также демографические данные — пол, возраст и географическое положение подписчиков. С помощью аналитики Вы сможете улучшить контент и сделать его максимально интересным для своей аудитории.

Статистика начнет собираться с первой публикации, которую вы сделаете после перехода на бизнес-аккаунт Instagram.

05*. Таргет

В бизнес-аккаунте предусмотрена **платная** функция, с помощью которой можно запустить рекламу в соц.сетях. Для профсоюзных организаций (за исключением крупных – ФНПР, МФП) данная функция малоэффективна.

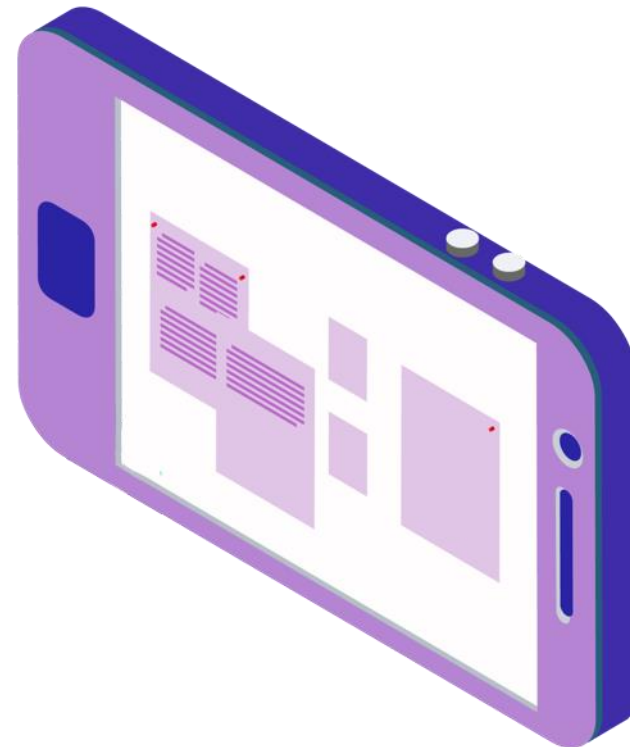
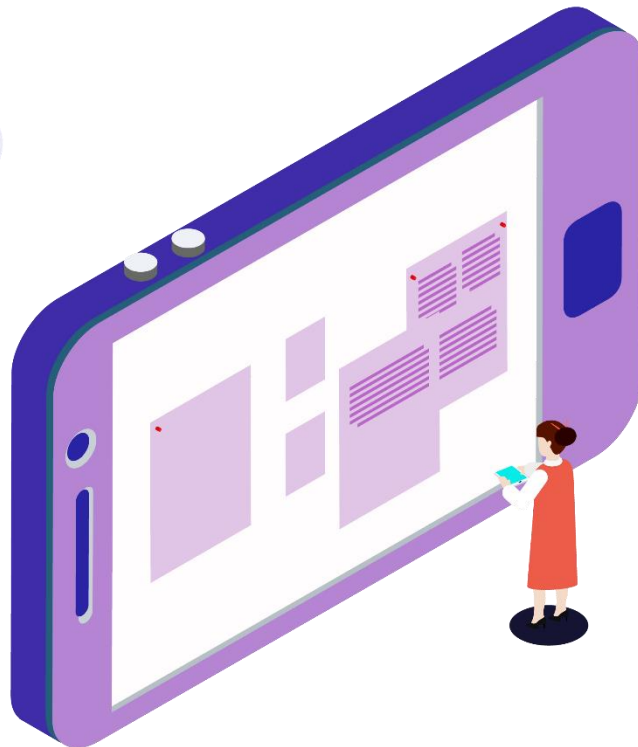


Что нужно учитывать в оформлении аккаунта?

1. Название

2. Аватар

3. Описание



Что нужно учитывать при оформлении аккаунта?

Название

Зайдя на Ваш аккаунт в Instagram, рядовой сотрудник предприятия сразу должен понять, что это за организация и какие услуги она предоставляет. Иначе для него нет смысла подписываться на Вас.

Оцените, отражается ли в логине, который Вы придумали, название Вашей организации. Поймет ли рядовой член Профсоюза, что это именно его Профсоюз?

Аватар

На аватаре аккаунта должен располагаться логотип организации. Если логотипа нет, то **желательно** указать на ней следующее.

Для окружных ТПО и входящих в них профсоюзных организаций:

- Принадлежность к городскому Профсоюзу (логотип ПМР)
- Территориальную принадлежность Профсоюза – герб округа, района

Для ТПО и ППО конкретных организаций:

- Принадлежность к городскому Профсоюзу (логотип ПМР)
- Принадлежность к предприятию

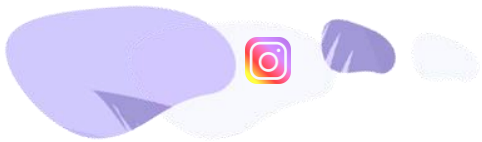
Описание

В графе описание укажите название организации и род деятельности.

В параметре «Категория» выберите «Общественная организация».

Укажите сайт своей организации/сайт ПМР Москвы

www.unionpmr.ru



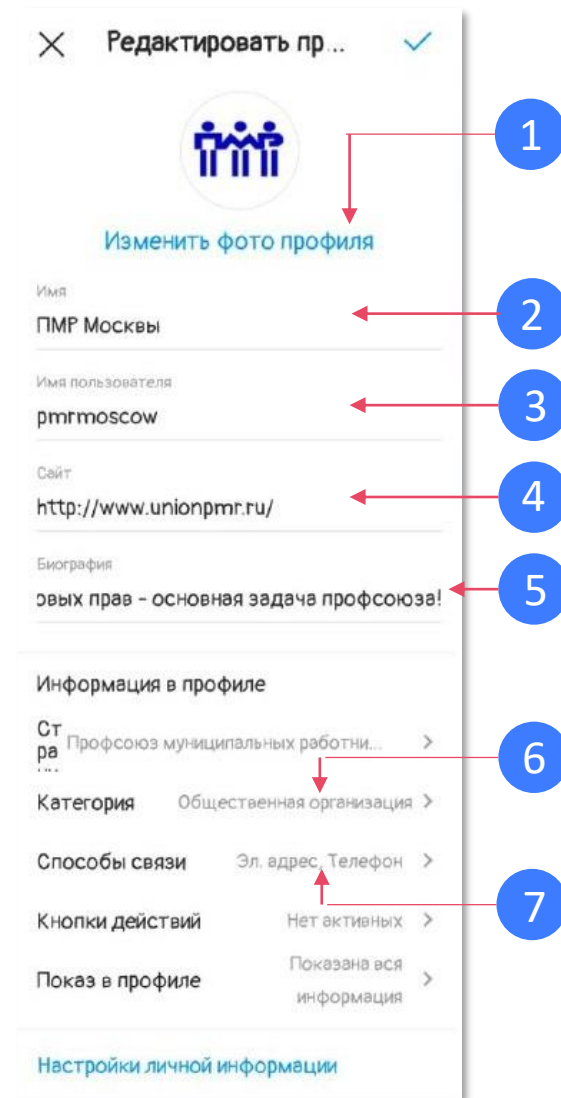
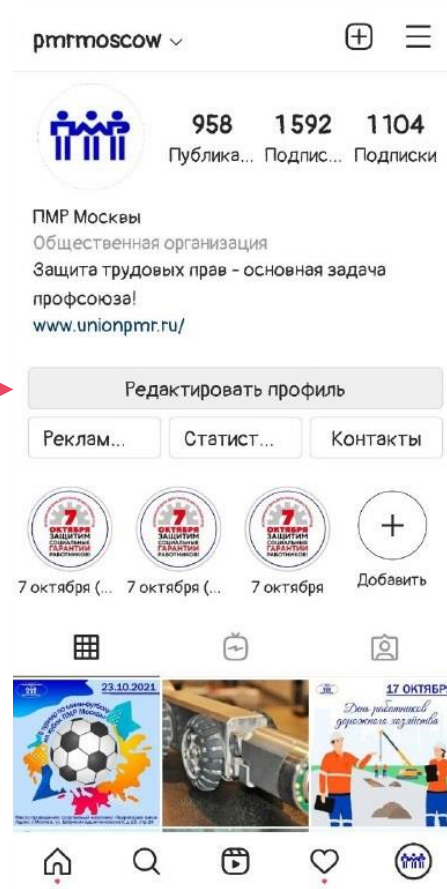
Как отредактировать профиль?

Заходим на свою страницу и жмем кнопку «Редактировать профиль»;

Открывается большое меню редакции, где можно изменить:

- 1) Фото профиля
- 2) Имя
- 3) Никнейм (графа «Имя пользователя»)
- 4) Сайт
- 5) Описание (графа «биография»)
- 6) Категория (выбираем категорию «Общественная организация»)
- 7) Контакты (графа «способы связи»)

Кликнув по нужному разделу Вы сможете поменять данные в соответствии с рекомендациями.



ЗАДАНИЕ

Практика

1. Поменяйте статус аккаунта на «профессиональный»;
2. Смените оформление аккаунта в соответствии с рекомендациями.



Теория

Ответьте на вопросы:

1. Чем отличается бизнес-аккаунт от личного?
2. Что нужно учитывать при оформлении аккаунта?

Все получится.

ВМЕСТЕ СИЛЬНЕЕ!

Спасибо за внимание!

Если у Вас остались вопросы по пройденной теме
напишите нам на почту Отдела обучения и
информационных технологий ПМР Москвы

obinform.pmr@mail.ru